

Bursztynowy Szlak

Kraków, Stare Miasto (I), Szlak 49



Informacje o budynku | Building information

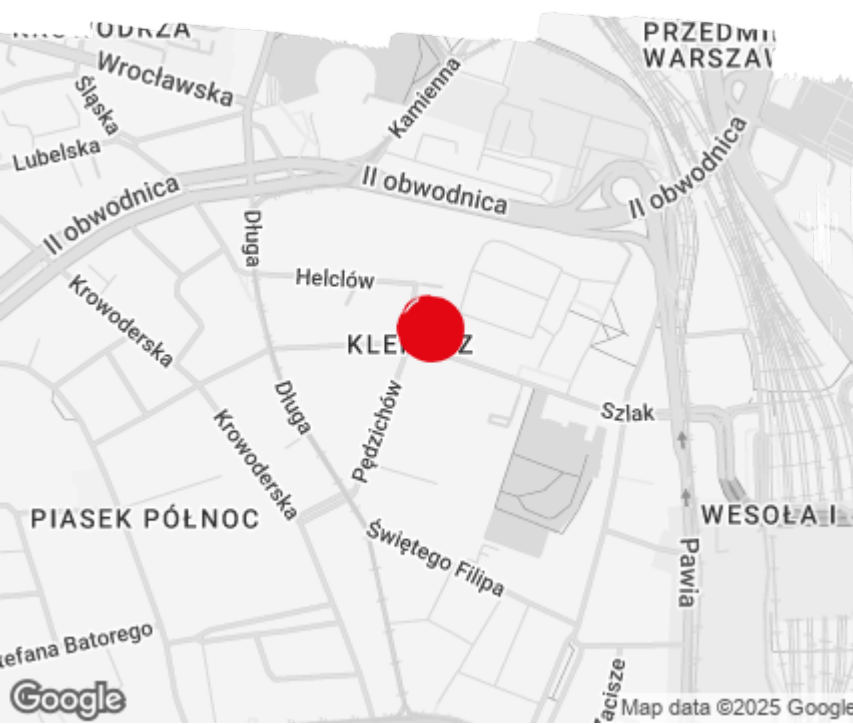
Status budynku Building status	Istniejący Existing
Rok budowy Year of construction	2019
Powierzchnia wspólna Common space	4,50 %
Współczynnik miejsc parkingowych Parking ratio	1 / 160 m ²
Całkowita powierzchnia budynku Total building area	5 354 m ²

Warunki komercyjne | Commercial terms

Powierzchnia biurowa* Office space*	po zalogowaniu after login
Parking Parking	po zalogowaniu after login
Koszty eksploatacyjne* Service charge*	po zalogowaniu after login
Minimalny okres najmu Minimum lease term	po zalogowaniu after login
Dostępność Availability	po zalogowaniu after login

* m²/miesiąc | per m² per month

Lokalizacja | Location



Dostępna powierzchnia | Available space

po zalogowaniu | after login

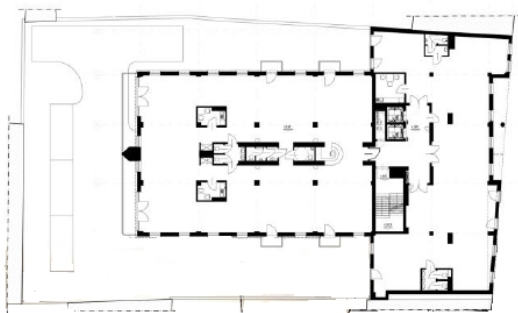
Dostępna powierzchnia biurowa
Available office space

po zalogowaniu | after login

Minimalna powierzchnia biurowa
Minimum office space



Plan piętra | Floor plan



Dostępna powierzchnia | Available space

Piętro Floor	Powierzchnia wolna Vacant space	Czynsz Rent	Dostępność Availability
0 **	prosimy o kontakt please contact us	prosimy o kontakt please contact us	prosimy o kontakt please contact us
1	prosimy o kontakt please contact us	prosimy o kontakt please contact us	prosimy o kontakt please contact us
2	prosimy o kontakt please contact us	prosimy o kontakt please contact us	prosimy o kontakt please contact us
3	prosimy o kontakt please contact us	prosimy o kontakt please contact us	prosimy o kontakt please contact us
Razem Total	po zalogowaniu after login		

** Powierzchnia biurowa-handlowa | Office-retail space

Kontakt | Contact



+48 12 294 94 30

Dodatkowe informacje
More information